

Montagehinweise Auspuffkappen Yamaha XJR

Bitte überprüfen Sie zunächst die Vollständigkeit der Lieferung: es sollten Zwei Auspuffkappen und vier Edelstahl-Spannringe sowie zwei Blindnieten geliefert sein. Lesen Sie sich diese Anleitung komplett durch, bevor Sie mit den Arbeiten beginnen.

1. die Bohrung im hinteren Teil auf 4,0mm aufbohren, damit der Blindniet hindurch passt
2. den ersten Spannring in die untere Nut der Kappe einlegen und an mindestens drei Stellen fest in die Nut drücken; dabei darauf achten, dass sie offene Stelle unten im Bereich der Bohrung liegt (Pfeil Bild 1)
3. die Kappe mit dem vorgespannten Ring in der ersten Nut gerade in den hinteren Teil des Schalldämpfers schieben, sodass der Spannring komplett dort verschwindet, die zweite Nut aber noch vollständig sichtbar ist
4. jetzt den zweiten Spannring in die obere Nut drücken und die Kappe komplett in den hinteren Teil des Schalldämpfers schieben (Bild2)
5. nun die Kappe drehen, bis deren Bohrung mit der im Auspuff fluchtet und den Blindniet mit entsprechender Zange einziehen

Die Kappe sitzt nun fest im Schalldämpfer und kann nicht wieder herausgezogen werden. Um sie dennoch zusätzlich gegen Vibration zu sichern kann optional Motor-Dichtsilikon verwendet werden. Damit den inneren Teil der Auspuffschale vor der Montage der Kappen bestreichen. Hierbei bitte beachten, dass das Silikon vor der ersten Fahrt komplett ausgehärtet sein sollte.

Bild 1

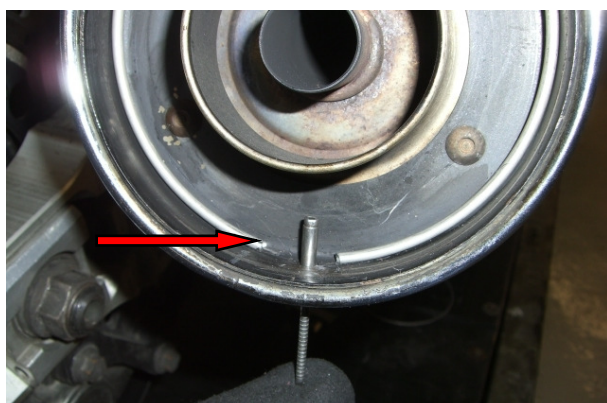


Bild 2



Wir wünschen Ihnen viel Freude mit unseren Produkten!