

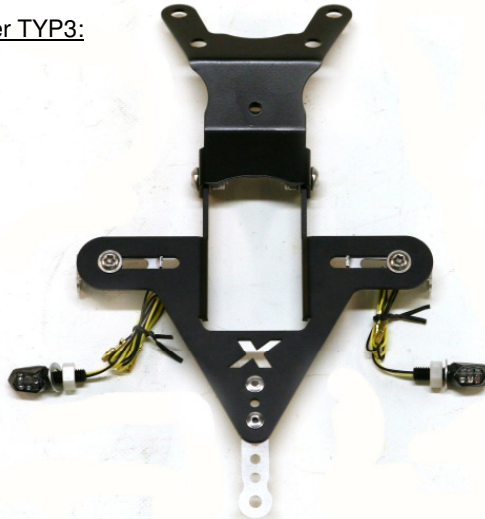
K-MaxX[®]

MOVING TECHNOLOGY

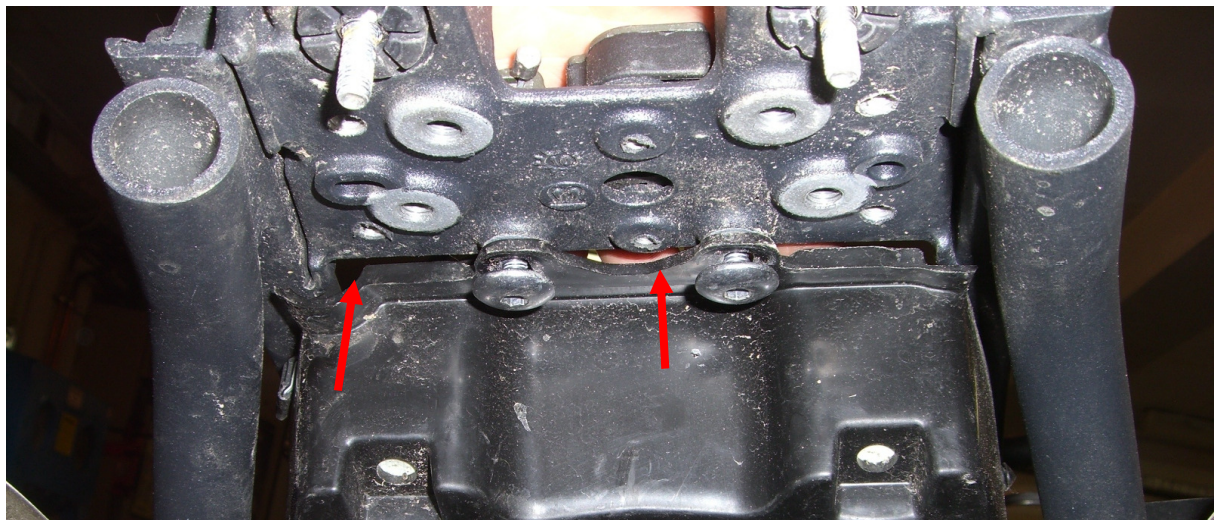
Montagehinweise Kennzeichenhalter Speed Triple 1050

Bitte Lesen Sie vor Anbau des *K-MaxX*-Produktes diesen Montagehinweis sorgfältig durch.

Lieferumfang inkl. LED-Blinker TYP3:



- Nachdem der Serien-KZH demontiert ist, zunächst den Innenkotflügel lösen und das Rücklicht demontieren. Nun können die Blinker-Kabel mittig oder seitlich durch den Spalt (rote Pfeile) geführt werden.



- Vor der Montage alle serienmäßigen Schrauben am Gewinde etwas fetten, damit sie in Zukunft nicht festfressen.
- das bereits vormontierte K-MaxX-Bauteil an gleicher Stelle mit den vier Serienschrauben anbringen. Anzugsmoment hierbei 18 Nm.
- Jetzt den Kennzeichenträger ausrichten (die StVZO schreibt einen Winkel von maximal 35° zur Senkrechten vor) und festziehen.
- Die Blinker-Halter werden zusammen mit dem Kennzeichen befestigt und können in den Langlöchern verschoben werden.
- Den Halter für den Rückstrahler bei Bedarf mittels der beigefügten Blindnieten entsprechend der Kennzeichenhöhe am Kennzeichenträger befestigen.

K-MAXX[®]

MOVING TECHNOLOGY

Montagehinweise Kennzeichenhalter Speed Triple 1050

- Die Kennzeichenbeleuchtung wird an der Heckverkleidung unterhalb des Rücklichtes aufgeklebt. Die weiß markierte Ader der LED-Beleuchtung ist plus.



Aus Sicherheitsgründen und für die optimale Wirkung empfiehlt *K-MaxX*, dass alle Wartungs- und Instandsetzungsarbeiten nur von ausgebildeten Fachkräften und nach den Richtlinien des Fahrzeugherstellers ausgeführt werden. Im Falle einer fehlerhaften oder unsachgemäßen Montage der Bauteile übernimmt *K-MaxX* keine Haftung für eventuell auftretende Schäden.