

K-MaxX[®]

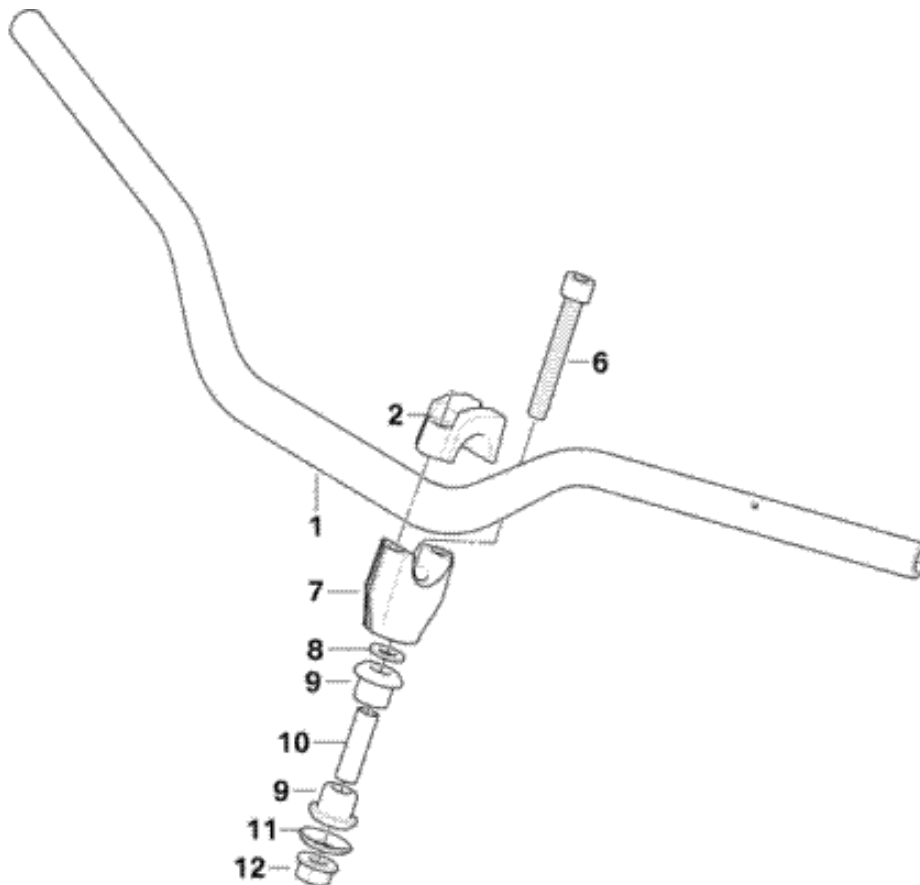
MOVING TECHNOLOGY

Montagehinweis K-MaxX FATTY32 an BMW F 800 GS

Bei den F 800 GS-Modellen ist der serienmäßige Klemmbock mit einer Schraube in einer Silentgummi-Führung durch die Gabelbrücke befestigt. In diese Führung ist eine Stahlhülse eingeschoben, die Enden des Silentgummis ragen um ca. 5mm Aus der Gabelbrücke hinaus.

Um den Lenker stabil zu montieren, ersetzen Sie die Scheibe (#8 im Bild unten) durch die untere Tellerscheibe (#11) an deren Stelle Sie wiederum die mitgelieferte Unterlegscheibe verbauen. Nun verschrauben Sie den K-MaxX-Klemmbock mit der Gabelbrücke, verwenden Sie hierzu die mitgelieferte Inbus-Schraube M10 x 70 und ziehen diese bitte mit einem Drehmoment von 40 Nm fest.

Falls sich der Lenker nach der Montage übermäßig nach (in Fahrtrichtung) vorn und hinten bewegen lässt, sind die im Silentgummi befindlichen Hülsen (#10 im Bild) etwas zu lang. Kürzen Sie diese um 1-2 Millimeter ein und der Lenker sitzt wieder fest.



Wir wünschen Ihnen viel Freude mit unseren Produkten!