

K-MAXX[®]

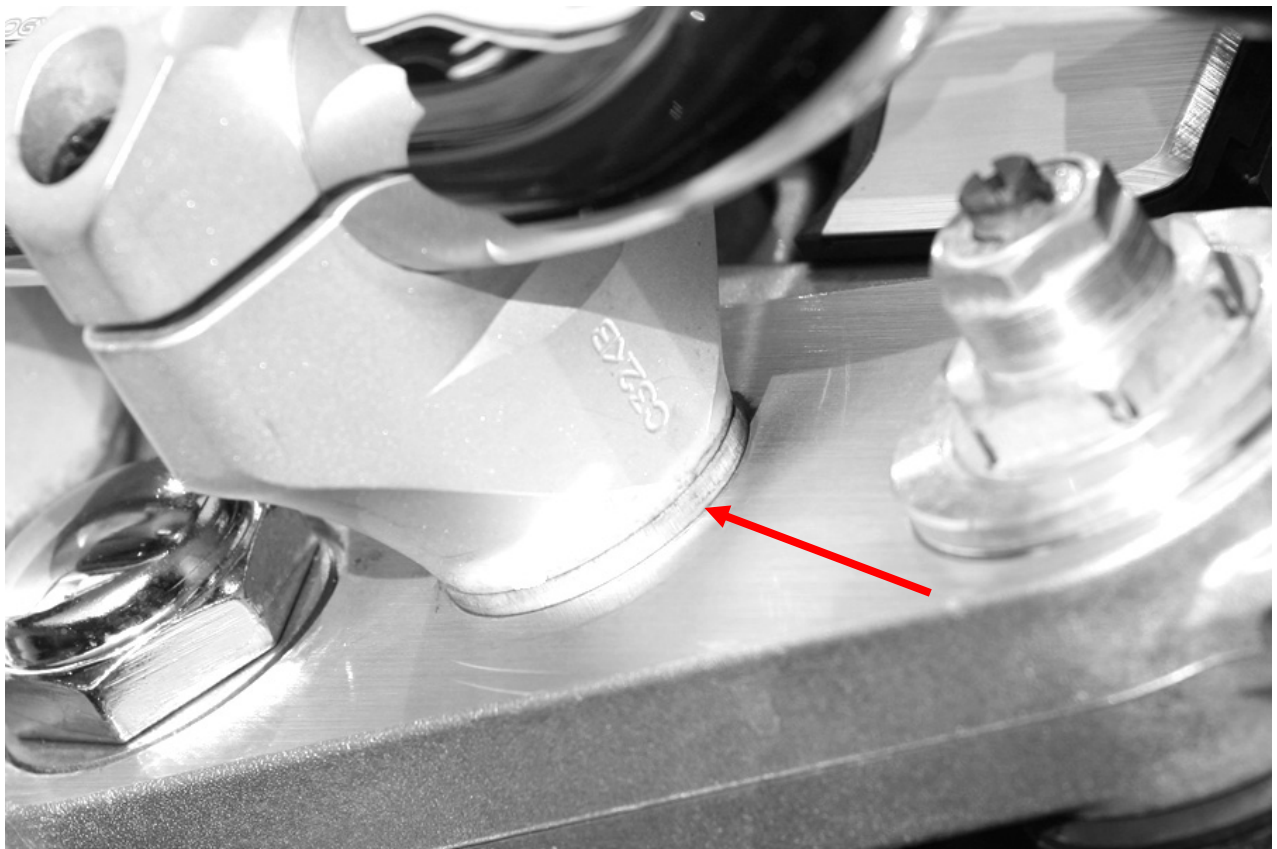
MOVING TECHNOLOGY

Montagehinweise für Suzuki GSX 1400

Bei den GSX 1400 ist der serienmäßige Klemmbock mit einer Schraube befestigt, die durch eine einvulkanisierte Stahlhülse durch die Gabelbrücke führt.

Diese Hülse ragt um wenige Millimeter aus der Oberseite der Gabelbrücke heraus, sodass der K-MaxX Klemmbock bei normaler Befestigung auf dieser Hülse aufliegen würde. Dadurch kann sich der Lenker in der Gummi-Lagerung bewegen, was nicht erwünscht ist.

Um die Klemmböcke auf der Gabelbrücke zu fixieren werden die beiden Alu-Scheiben unterlegt (Pfeil). Somit erhöht sich die Auflagefläche und die Klemmböcke haben festen Halt.



Wir wünschen Ihnen viel Freude mit unseren Produkten!